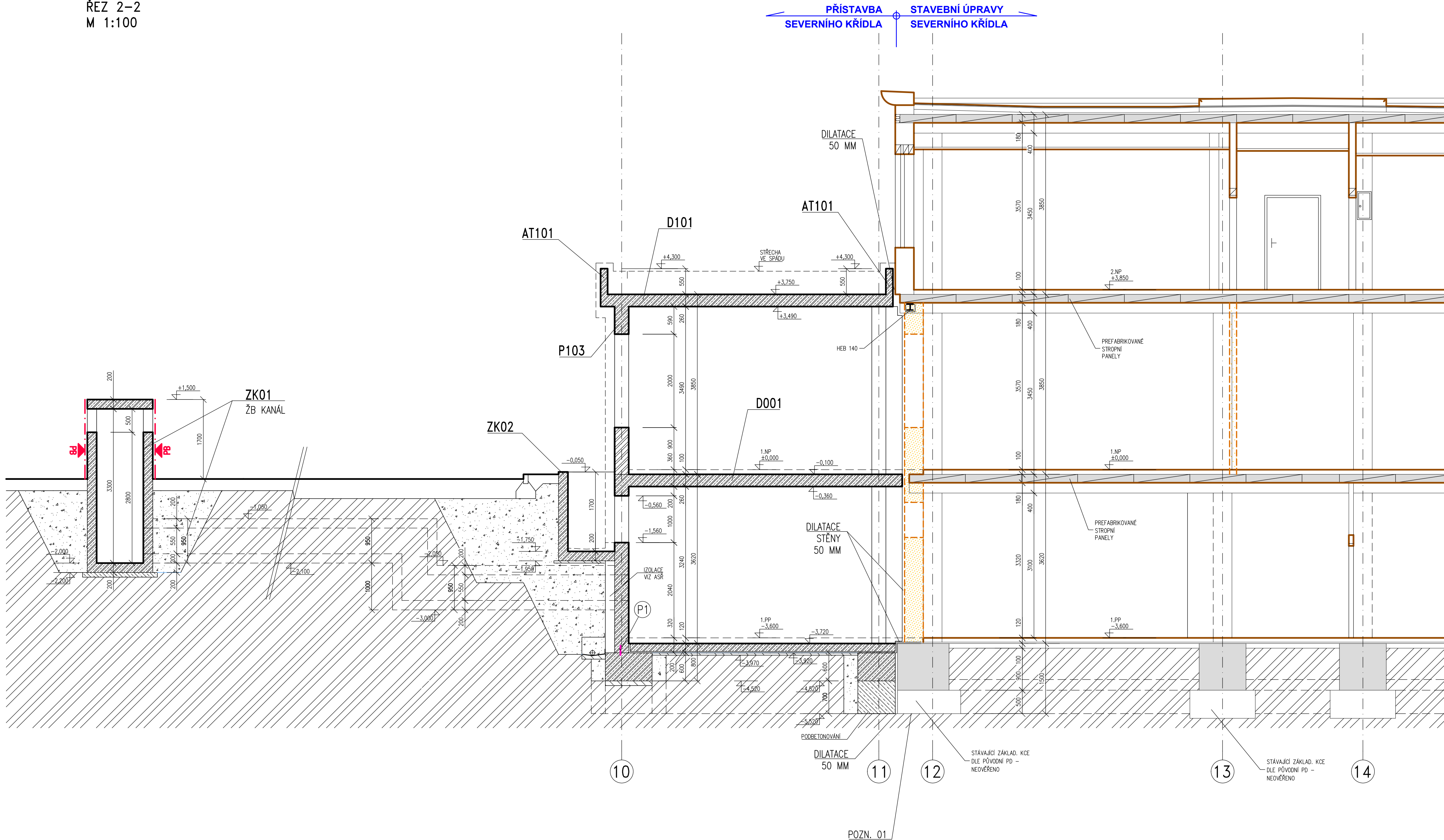


ŘEZ 2-2 – SEVERNÍ KŘÍDLO

ŘEZ 2-2
M 1:100



LEGENDA ZKRATEK

- DXXX ŽELEZOBETONOVÁ MONOLITICKÁ DESKA
ATXXX ŽELEZOBETONOVÉ MONOLITICKÉ ATIKY
STXXX ŽELEZOBETONOVÉ MONOLITICKÉ STĚNY
SXXX ŽELEZOBETONOVÉ MONOLITICKÉ SLoupY
SCHX ŽELEZOBETONOVÉ MONOLITICKÉ SCHODIŠTĚ
ZKXX ŽELEZOBETONOVÝ MONOLITICKÝ KANÁL, ANG. DVOREK
PXXX ŽELEZOBETONOVÉ MONOLIT. PRŮVLAKY, PŘEKLADY

- X,XXX HORNÍ LÍČ KONSTRUKCE
—X,XXX SPODNÍ LÍČ KONSTRUKCE
—X,XXX HORNÍ LÍČ ČISTÉ PODLAHY

LEGENDA PRVKŮ

- NOVÉ OCELOVÉ PRVKY
— NOVÉ OTVORY VÍSLE
— NOVÉ OTVORY VODOROVNĚ

LEGENDA MATERIÁLŮ

- STÁVAJÍCÍ ŽIVO
— STÁVAJÍCÍ ŽELEZOBETONOVÉ KONSTRUKCE
— BOURANÉ KONSTRUKCE
— ŽELEZOBETON
— PROSTÝ BETON
— ZEMINA PŮVODNÍ
— NÁSPY – VIZ POZNÁMKY A TECHNICKÁ ZPRÁVA
— DOZDÍVKA Z CIEHEL PÁLENÝCH (SKUPINA PRVKŮ HD DLE ČSN EN 771-1) PEVNOSTI P15 VYZDĚNÉ CELOPLOŠNĚ NA OBÝČEJNOU ZDÍCI MALTY M5
— JEDNOVRSTVÁ STĚNA TL. 300 MM, Z KERAMICKÝCH TVÁRNIC BROUŠENÝCH S PEREM A DŘÁŽKOU PEVNOSTI P10, NA TENKOVRSŤOVOU ZDÍCI MALTY (T) PEVNOSTI MIN. 5,0 MPa NANESENOU CELOPLOŠNĚ

HYDROIZOLACE, VÝKOPY, DRENÁŽE, JÍMKY, ŠACHTY, HTU A ZEMNĚNÍ OBJEKTU BUDOU PROVEDENY DLE ARCHITEKTONICKO-STAVEBNÍ ČÁSTI A PROJEKTŮ OSTATNÍCH SPECIALISTŮ. TENTO VÝKRES NAVAŽUJE A DOPLŇUJE VÝKRESY ARCHITEKTONICKO-STAVEBNÍ ČÁSTI.

VÝŠKY OTVORŮ JSOU VZTAŽENY K ČISTÉ PODLAZE PŘÍSLUŠNÉHO PATRA.

MATERIÁLY, POVRCHOVÁ ÚPRAVA, GEOMETRICKÉ TOLERANCE A PROVÁDĚNÍ KONSTRUKCÍ JE PODROBNĚ SPECIFIKOVÁNO V TECHNICKÉ ZPRÁVĚ.

PŘED PROVÁDĚNÍM OVĚŘIT VŠECHNY NEZBYTNÉ KÓTY DLE STÁVAJÍCÍHO STAVU. PŘI ZJIŠTĚNÍ ROZDÍLŮ MEZI PROJEKTOVOU DOKUMENTACÍ A SKUTEČNÝM STAVEM BUDOU TYTO ÚDAJE NEPRODLENĚ SDĚLENY PROJEKTANTOVI.

OCELOVÉ KONSTRUKCE:

- TŘÍDA PROVEDENÍ EXC2 B DLE ČSN EN 1090-2
- JAKOST: S235 JR+M DLE ČSN EN 10025-2
S235 JRH DLE ČSN EN 10210-1

ŽELEZOBETONOVÉ KONSTRUKCE

- BETON: – ZÁKLADOVÉ PASY: C25/30-XC2 DLE ČSN EN 206
- ZÁKLADOVÁ DESKA: C25/30-XC2 DLE ČSN EN 206
- KONSTRUKCE V 1.PP: C25/30-XC2 DLE ČSN EN 206
- KONSTRUKCE V EXTERIÉRU: C30/37-XC4, XF1 DLE ČSN EN 206
- OSTATNÍ KCE: C25/30-XC1 DLE ČSN EN 206
- VÝZTUŽ: B500B (R)

PROSTUPY – VIZ POZNÁMKY A TECHNICKÁ ZPRÁVA

POVRCHOVÁ ÚPRAVA – VIZ TECHNICKÁ ZPRÁVA

±0,000 = 214,100 m n.m.

Revize	Vypracoval	Popis revize	Datum
--------	------------	--------------	-------

LT PROJEKT PRŮJEKTOVÁNÍ ZOBRAZOVACÍ VÝSTAVBY		Hlavní inženýr projektu: ING. JAN KOČMÁNEK	Investor: NEMOCNICE KYJOV, p.o. Stražovská 1247/22 697 02 Kyjov
Profese: STATIKA	Zpracovatel dílu: <small>624 01 Brno, Ulysseseva 33 602 00 Brno tel: +420 532296030, mobil: +420 606229143 e-mail: info@ltprojekt.cz</small>		Autorizace:
Odpovědný projektant: ING. ALEŠ UTKÁL	Vypracoval: Bc. PATRIK PODOLÁK	Kontroloval: ING. ALEŠ UTKÁL	
Akce: NEMOCNICE KYJOV URGENTNÍ PŘÍJEM		Zakázkové číslo: DPS 08 - 2022	Paré:
Objekt: PŘÍSTAVBA A STAVEBNÍ ÚPRAVY OBJEKTU C1 A OBJEKTU C3		Datum: 10 - 2022	
Obsah: ŘEZ 2-2 - SEVERNÍ KŘÍDLO		Stupeň: DPS	
		Formát: A0	
		Měřítko: 1:50	Číslo výkresu: D.1.01.2-108

